

BONIFRATERSKA 17  
00-203 WARSZAWA



north  
gate

»» YOUR GATEWAY TO SUCCESS



**BREEAM**® ★★★★★  
VERY GOOD  
In-Use Rating



**Deka**  
Immobilien



# YOUR GATE TO WARSAW TWOJA BRAMA DO WARSZAWY

A prominent building in a prestigious location: North Gate is situated in the historical part of Warsaw near the Old Town. The gorgeous Traugutta Park and the well-known Polonia Football Club are also in the immediate vicinity. A location that provides unique surroundings with historical buildings and green spaces and a wide range of recreational options.

Renomowany budynek w prestiżowym miejscu; North Gate znajduje się w historycznej części Warszawy, niedaleko Starego Miasta. W pobliżu znajduje się również Park Traugutta oraz klub piłkarski Polonia Warszawa. O atrakcyjności lokalizacji świadczą także: otoczenie historycznych budynków, zielonych przestrzeni oraz szeroka gama usług rekreacyjnych.



VISIBILITY WIDOCZNOŚĆ

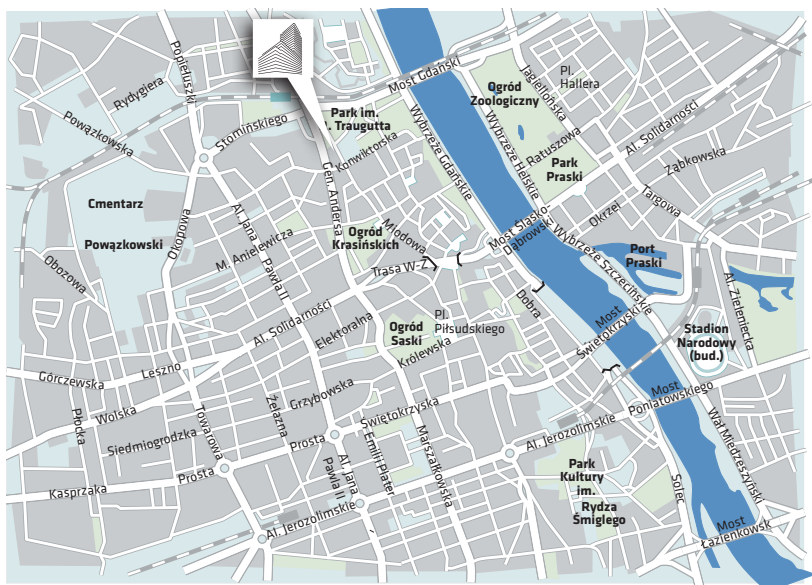
A STRIKING  
BUILDING – THE  
BEST PERSPECTIVES  
IMPONUJĄCY BUDYNEK  
– ZNAKOMITE  
PERSPEKTYWY





# ENCOUNTER HISTORY AND THE FUTURE SPOTKANIE HISTORII Z PRZYSZŁOŚCIĄ

- » Quick and convenient access by both public and private transport links
  - » Near to Warsaw's arterial roads: Słomińskiego and Gen. Andersa
  - » A short distance to the city centre as well as to other districts
  - » IBIS Hotel and the appealing Arkadia shopping centre in the immediate proximity
- 
- » Szybki i wygodny dojazd, zarówno komunikacją publiczną, jak i transportem prywatnym
  - » Blisko głównych traktów komunikacyjnych Warszawy- ulic: Słomińskiego i Gen. Andersa
  - » Niewielka odległość zarówno do centrum miasta, jak i do pozostałych dzielnic Warszawy
  - » W pobliżu: Hotel IBIS oraz atrakcyjne Centrum Handlowe Arkadia









# PERFECTLY CONNECTED! IDEALNE POŁĄCZENIA!



- » Dworzec Gdański metro station and other means of public transport are within walking distance
- » Tram and Bus stops are located directly in front of the building
- » The railway station is located just minutes away
- » Veturilo city bikes
- » Wide range of amenities for Tenants in the neighbourhood



- » W pobliżu znajduje się stacja metra Dworzec Gdański i inne środki transportu publicznego
- » Przystanki: tramwajowy i autobusowy usytuowane naprzeciwko budynku
- » Dworzec kolejowy w odległości zaledwie kilku minut
- » Stacja rowerów miejskich Veturilo
- » Szeroka gama udogodnień dla Najemców w okolicy budynku



# YOUR GATEWAY TO SUCCESS! TWOJA BRAMA DO SUKCESU!

North Gate: The perfect combination of a premium office building and a highly prestigious location. Rising up into the sky, this landmark – at 87 metres tall – represents a distinguished company domicile and a highly visible facility. Designed in accordance with international standards, the 25-storey building offers more than 28,000 sq. m of state-of-the-art office space!

North Gate: perfekcyjne połączenie budynku biurowego wysokiej klasy i doskonałej lokalizacji. Sięgający chmur, 87-metrowy biurowiec, gwarantuje doskonałą ekspozycję dla Twojej firmy. Ten 25-piętrowy budynek, zaprojektowany zgodnie z międzynarodowymi standardami, oferuje ponad 28 000 mkw. najwyższej jakości powierzchni biurowej!





# EVERYTHING YOU NEED – AND EVEN MORE ... WSZYSTKO, CZEGO POTRZEBUJESZ, A NAWET WIĘCEJ ...

- » Located near to the Old Town of Warsaw
- » Highly visible at a prestigious location
- » Attractive and modern architecture
- » High-quality interior
- » Prestigious entrance area
- » 24-hour security service with access control
- » Five-level parking provides 310 parking spaces
- » Usytuowany niedaleko Starego Miasta w Warszawie
- » Doskonała widoczność w prestiżowym miejscu
- » Atrakcyjna i nowoczesna architektura
- » Wysokiej jakości wnętrze
- » Prestiżowa strefa recepcji
- » 24-godzinna ochrona budynku wraz z kontrolą dostępu
- » Pięciopiętrowy parking z 310 miejscami do parkowania





What do modern companies expect from a class-A office building? Not only flexible offices and high technical and security standards, they favour also a pleasant ambience that results from high-quality interior design and materials, natural daylight and spacious areas. North Gate offers all these features – and even more: a generous lobby offering several facilities including the main reception with 24-hour access control, retail units and a restaurant. North Gate makes your workplace become a place of well-being!

Czego oczekują nowoczesne firmy od biurowca najwyższej klasy? Nie tylko łatwej w aranżacji powierzchni biurowej, ale również wysokich standardów: technicznych i bezpieczeństwa. Firmy oczekują również przyjaznej atmosfery miejsca pracy, na które składają się: najwyższej klasy materiały, zastosowane przy wyposażeniu wewnątrz; dostęp do światła dziennego, a także przestronność powierzchni biurowej. North Gate w pełni odpowiada tym wymaganiom i oferuje nawet więcej- przestronną część lobby, połączoną z recepcją; 24-godzinną kontrolę dostępu, punkty handlowe oraz restaurację. North Gate uczyni z Twojego miejsca pracy oazę dobrego samopoczucia!



## FACTS IN BRIEF FAKTY W PIGUŁCE

- » 28,146 sq. m of office space
  - » Typical floor area: 840-2,170 sq. m
  - » 310 parking spaces in the building
  - » Air conditioning
  - » Raised floors
  - » Suspended ceilings
  - » Partition walls
  - » Telephone, computer, power cabling
  - » Fibre optics
  - » Telephone exchange
  - » PABX
  - » Smoke and heat detectors
  - » Sprinklers
  - » Access control
  - » 24-hour security service
  - » Centralized building management system
- » 28 146 mkw. powierzchni biurowej
  - » Typowa powierzchnia piętra: 840 - 2 170 mkw.
  - » 310 miejsc parkingowych w budynku
  - » Klimatyzacja
  - » Podnoszone podłogi
  - » Podwieszane sufity
  - » Ścianki działowe
  - » Okablowanie elektryczne, telefoniczne i komputerowe
  - » Światłowód
  - » Centrala telefoniczna
  - » Centrala elektroniczna (PABX)
  - » Czujniki dymu i ciepła
  - » Tryskacze
  - » Kontrola dostępu
  - » 24-godzinna ochrona
  - » System zarządzania Budynek (BMS)



BREEAM®



# SUSTAINABLE AND EFFICIENT PRZYJAZNY DLA ŚRODOWISKA I WYDAJNY

North Gate received the certificates for  
asset rating and building management:  
BREEAM® In-Use VERY GOOD.

North Gate został wyróżniony certyfikatami  
dotyczącymi oceny nieruchomości  
oraz zarządzania budynkiem: BREEAM®  
In-Use BARDZO DOBRY.

How this asset scored	Wynik tej nieruchomości	Certificate number: BIUI0000116	Issue: 1.0								
Category	Aspects covered	0   10   20   30   40   50   60   70   80   90   100									
Kategoria	Ocenione aspekty										

## Asset rating 68 % Very Good



Energy	Electricity generation, energy performance and technology infrastructure	54
Water	Water metering and leak detection, sanitary fittings and grey-water/rain water harvesting	31
Materials	Condition of assets, security features and fire alarm systems	100
Pollution	Water/air pollution mitigation, flood risk level and NOx emissions	57
Land use and ecology	Asset characteristics and ecological measures	67
Health and Wellbeing	Temperate controls, internal air quality and ventilation strategy	85
Waste	Waste storage and disposal methods	100
Transport	Provisions for cyclists and proximity to local amenities	80

## Building management 64 % Very Good



Energy	Building's energy consumption levels and maintenance/monitoring practices	48
Water	Potable-water consumption levels and maintenance/monitoring practices	65
Materials	Appropriate maintenance/security advice and fire safety management/planning	100
Pollution	Managing emergency plan and drainage, light and noise impacts	40
Land use and ecology	Buildings impact on external landscapes and management procedures	75
Health and Wellbeing	Managing internal environment/air quality, occupant satisfaction and hygiene procedures	70
Management	Training/information on building operations maintenance/procurement and improvements	83



PREMIUM  
LANDLORD –  
GLOBAL QUALITY  
FIRMA WYNAJMUJĄCA  
O MIĘDZYNARODOWEJ  
RENOMIE. GLOBALNA  
JAKOŚĆ



## OUR PROFILE.

- » More than 24 billion euros of assets under management.
- » More than 450 properties in 23 countries on 5 continents.
- » Total let area: approximately 7.5 million square meters.
- » Over 530 real estate professionals.
- » Central asset manager for the Sparkassen-Finanzgruppe.

## OUR QUALITY CRITERIA.

- » Experience and expertise.
- » Stability and continuity.
- » Investment power and willingness.
- » Quality and service.
- » Global and local.

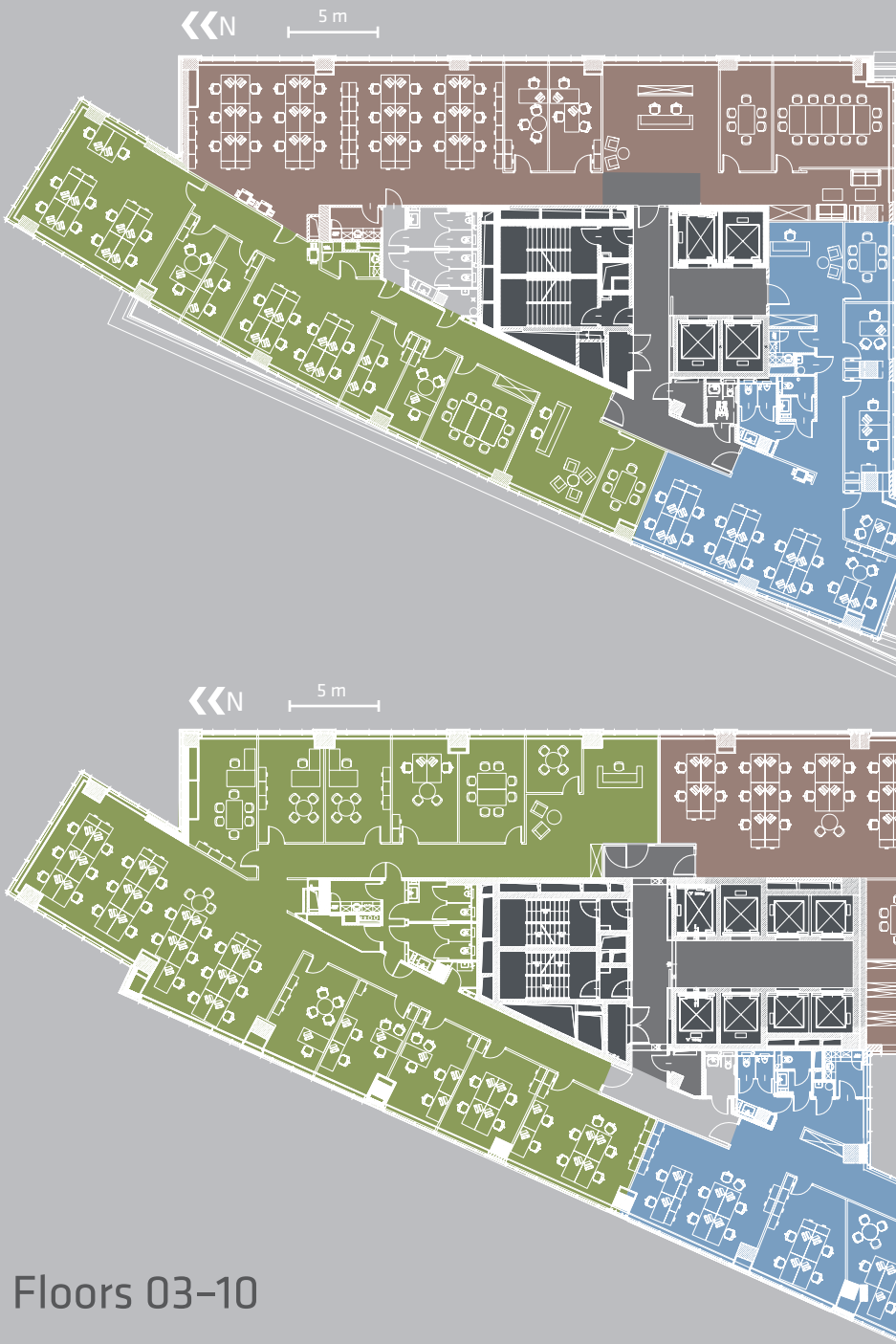
## NASZ PROFIL.

- » Ponad 24 mld euro w zarządzanych aktywach.
- » Ponad 450 nieruchomości, w 23 krajach, na 5 kontynentach.
- » Łączna powierzchnia do wynajęcia: około 7,5 miliona mkw.
- » Ponad 530 specjalistów od nieruchomości.
- » Główny zarządca aktywów dla Sparkassen - Finanzgruppe.

## NASZE KRYTERIA JAKOŚCI.

- » Doświadczenie i wiedza.
- » Stabilność i ciągłość.
- » Siła i wola inwestowania.
- » Jakość i serwis.
- » Obecność na szczeblu lokalnym i globalnym.





## Floors 03-10

approx. 881 sq. m

Example layout, open-plan and cellular:  
80 workstations

approx. 518 sq. m

Example layout, open-plan and cellular:  
46 workstations

approx. 602 sq. m

Example layout, open-plan and cellular:  
44 workstations

Total

approx. 2,130 sq. m

2 units

approx. 950 sq. m

approx. 1,180 sq. m

3 units

approx. 930 sq. m

approx. 640 sq. m

approx. 560 sq. m

# Floors 11-24

approx. 225 sq. m

Example layout, open-plan and cellular: 19 workstations  
(max. 25 workstations)

approx. 320 sq. m

Example layout, open-plan and cellular: 26 workstations  
(max. 32 workstations)

approx. 360 sq. m

Example layout, open-plan and cellular: 29 workstations  
(max. 38 workstations)

Total

939 sq. m

2 units

approx. 490 sq. m

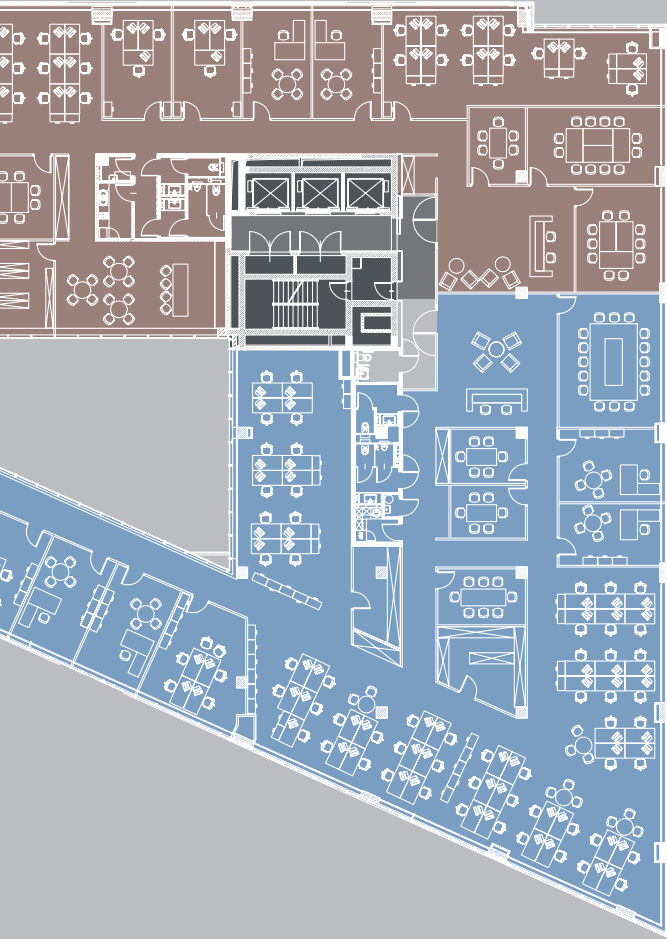
approx. 330 sq. m

3 units

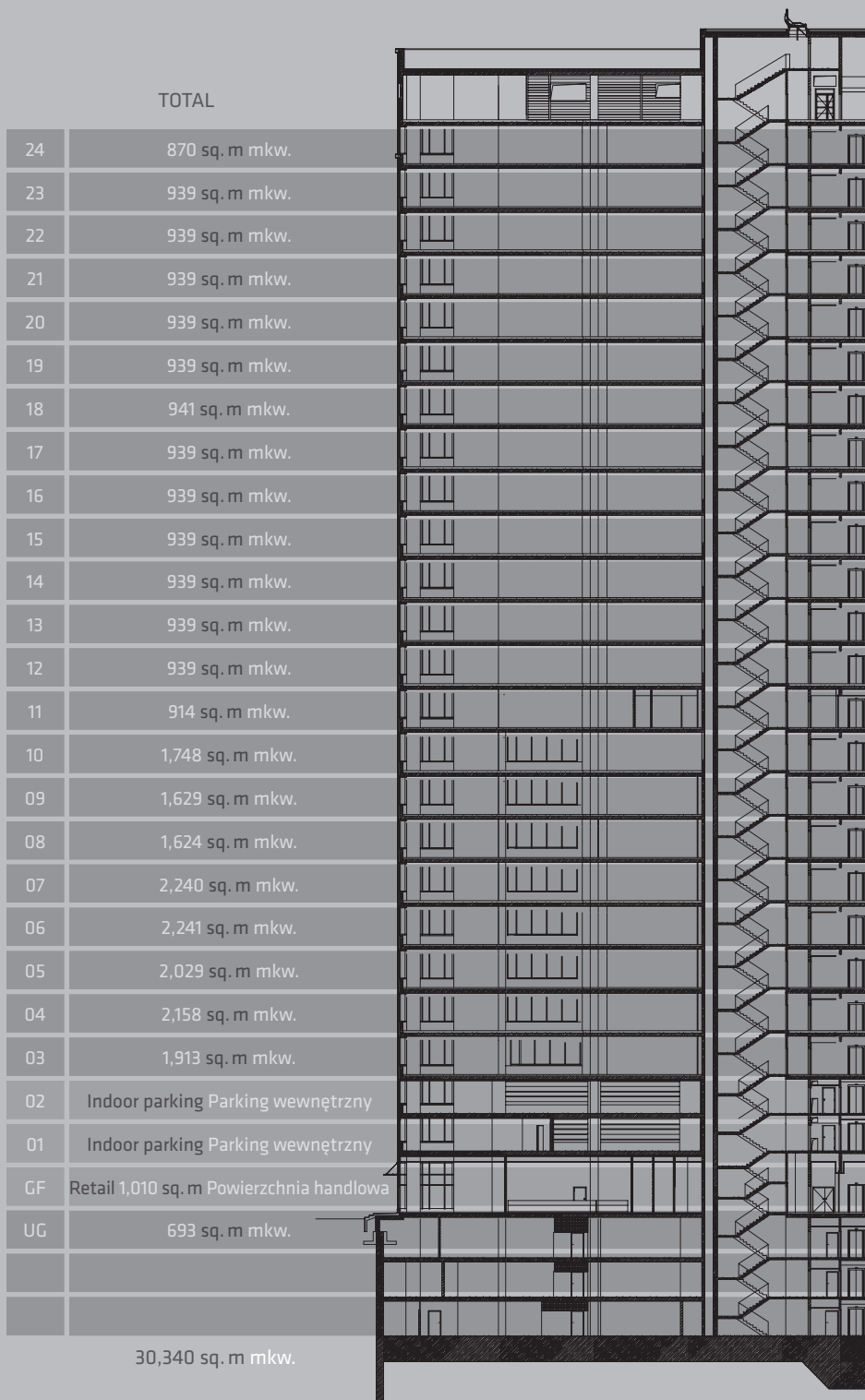
approx. 225 sq. m

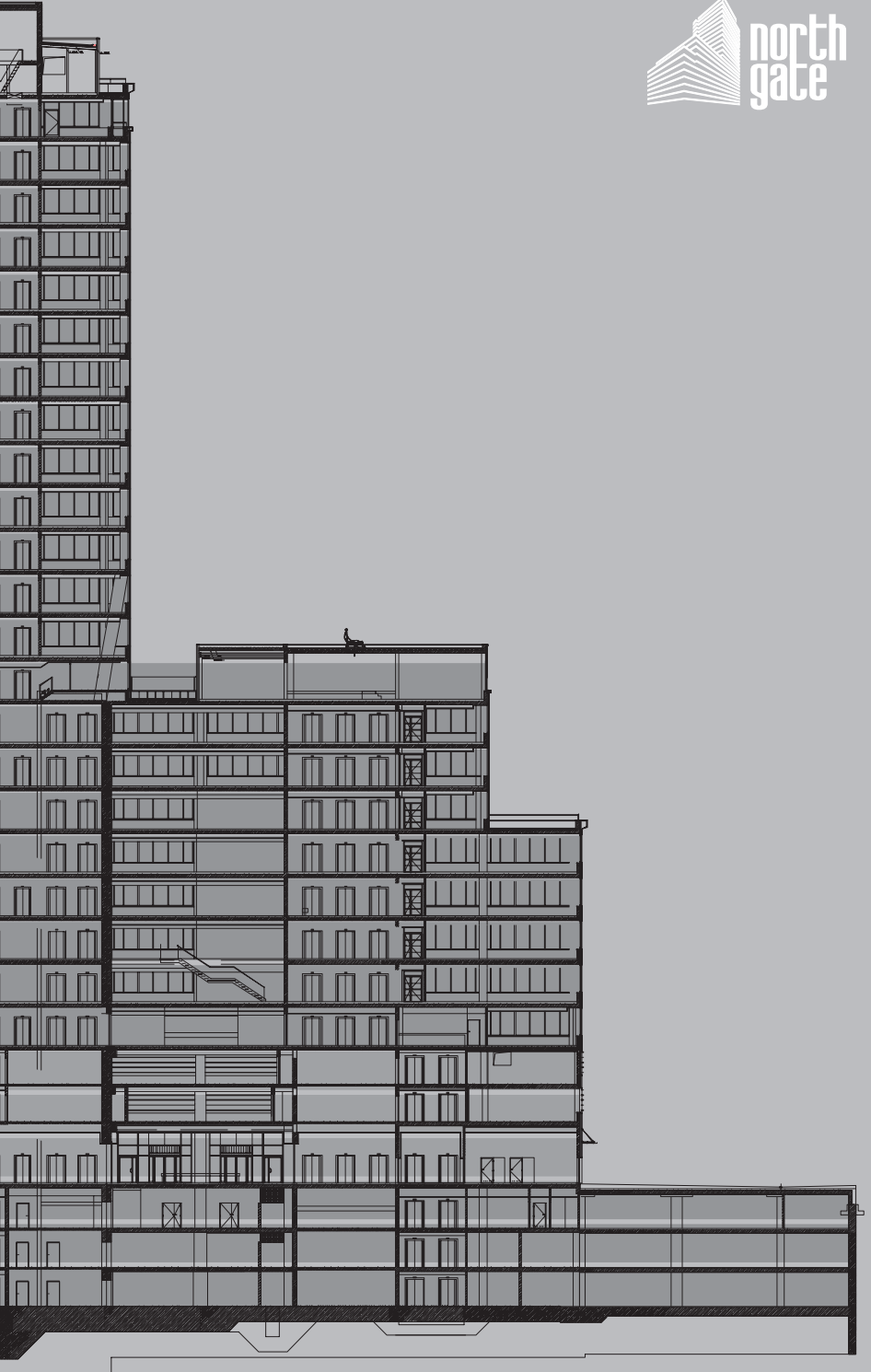
approx. 320 sq. m

approx. 360 sq. m



# FLEXIBLE FLOOR PLATE POWIERZCHNIE DO WYNAJĘCIA





YOUR GATEWAY  
TO SUCCESS –  
CONTACT US!

TWOJA BRAMA  
DO SUKCESU –  
SKONTAKTUJ SIĘ  
Z NAMI!

+48 (22) 596 50 50

WWW.NORTH-GATE.PL



**Knight  
Frank**

**Knight Frank Sp. z o.o.**

Janusz Garstka  
ul. Mokotowska 49  
00-542 Warszawa

Phone: +48 (22) 596 50 50  
Fax.: +48 (22) 596 50 51  
Email: [janusz.garstka@pl.knightfrank.com](mailto:janusz.garstka@pl.knightfrank.com)

[www.knightfrank.com.pl](http://www.knightfrank.com.pl)



**Deka Immobilien GmbH**

Lyoner Str. 13  
60528 Frankfurt am Main

[www.deka-immobilien.com](http://www.deka-immobilien.com)

 **Finanzgruppe**